

# Duurzaamheid

## Duurzame productie

Binnen ons bedrijf streven we naar een duurzame toekomst. Onze recycling- en duurzaamheidspraktijken verminderen niet alleen onze impact op het milieu, maar maken bovendien onze activiteiten efficiënter en rendabeler. Ons doel is om onze klanten milieuvriendelijke meubels van hoge kwaliteit te bieden en tegelijkertijd de hulpbronnen van onze planeet te beschermen.

Vanuit deze visie streven we naar innovatie en voortdurende verbetering om onze voortrekkersrol op het gebied van duurzaamheid te behouden.

<b>Gebruikt materiaal</b>	<b>Door de leverancier opgegeven certificaten van milieunormen</b>
Staal	ISO 14001
Hout	ISO 14001 FSC
Randafwerking	ISO 14001 FSC/PEFC
Verpakking	ISO 14001

## FSC-certificering

Ons bedrijf ondersteunt verantwoorde bosbouwpraktijken door gebruik te maken van materialen met het FSC-keurmerk (Forest Stewardship Council). FSC-certificering garandeert dat het hout dat we gebruiken afkomstig is uit duurzaam beheerde bossen die ecologische, sociale en economische voordelen bieden. Deze certificering verzekert onze klanten ervan dat onze producten op duurzame en ethisch verantwoorde wijze geproduceerd worden.

## ISO 14001

Ons milieubeheersysteem is opgebouwd volgens de ISO 14001-norm. De ISO 14001-certificering biedt een kader voor voortdurende verbetering van onze prestaties op milieugebied. Dit omvat strategieën en processen om de energie-efficiëntie te verhogen, afval te verminderen en naleving van milieuregelgeving te waarborgen. Met onze ISO 14001-certificering laten we onze klanten en partners zien dat we ons inzetten voor milieuverantwoordelijkheid en duurzaamheid.



# Duurzaamheid

## Beleid voor meubelrecycling en duurzaamheid

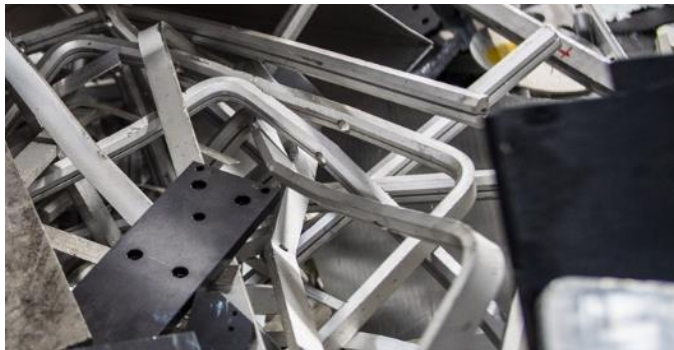
Binnen ons bedrijf geven we prioriteit aan duurzaamheid door de nadruk te leggen op het recyclen van meubels en het verminderen van de impact op het milieu. Ons doel is om milieuvriendelijke meubels van hoge kwaliteit te produceren en tegelijkertijd natuurlijke hulpbronnen te behouden en afval tot een minimum te beperken.

## Recycling

In ons productieproces hechten we veel waarde aan het gebruik van recyclebare materialen. Door oude meubels opnieuw te gebruiken, verminderen we de hoeveelheid afval en zorgen we voor het behoud van natuurlijke hulpbronnen. Ons beleid voor afvalbeheer zorgt ervoor dat materialen zoals hout, metaal en plastic waar mogelijk worden teruggewonnen en naar recyclingbedrijven worden vervoerd.

## Recycling van staal

- Nadat metalen platen en profielen zo efficiënt mogelijk zijn gebruikt met behulp van optimalisatieprogramma's en CNC-machines, wordt het overblijvende metaalschroot verzameld en naar recyclingbedrijven vervoerd. Hier wordt het metaal volgens de specificaties opnieuw gebruikt in verschillende toepassingsgebieden.



# Duurzaamheid

## Recycling van hout

- Spaanplaten en MDF-panelen worden zo efficiënt mogelijk gebruikt met behulp van optimalisatieprogramma's en CNC-machines, waarna de kleinste onderdelen voor meubels uit de overgebleven stukken worden gezaagd. Het resterende afval en zaagsel wordt verzameld in een opslagsilo en naar het recyclingbedrijf vervoerd. Deze afvalmaterialen worden gebruikt voor de productie van groene energie.



## Recycling van stof

- De stoffen worden zo efficiënt mogelijk gebruikt met behulp van optimalisatieprogramma's en CNC-machines, waarna de kleinste onderdelen voor stoffering uit de overgebleven stukken worden gesneden. Het afval dat overblijft wordt verzameld in een opslagsilo en naar het recyclingbedrijf vervoerd. Deze afvalmaterialen worden gebruikt voor de productie van tassen of andere kleine textielproducten.

